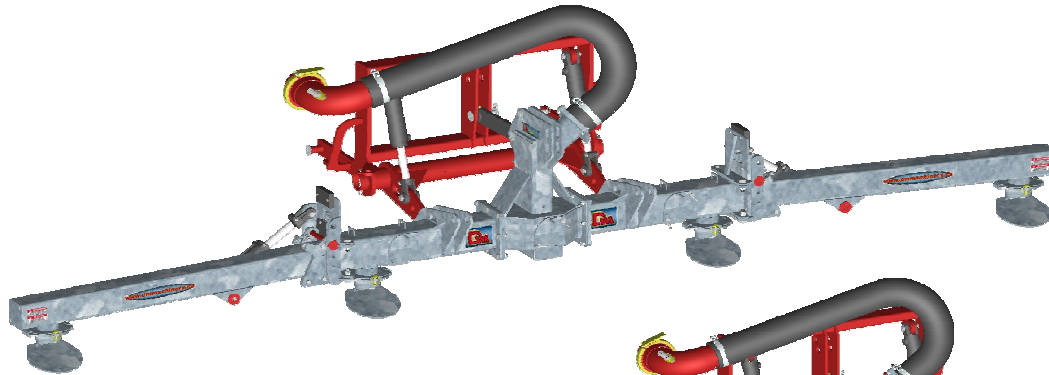
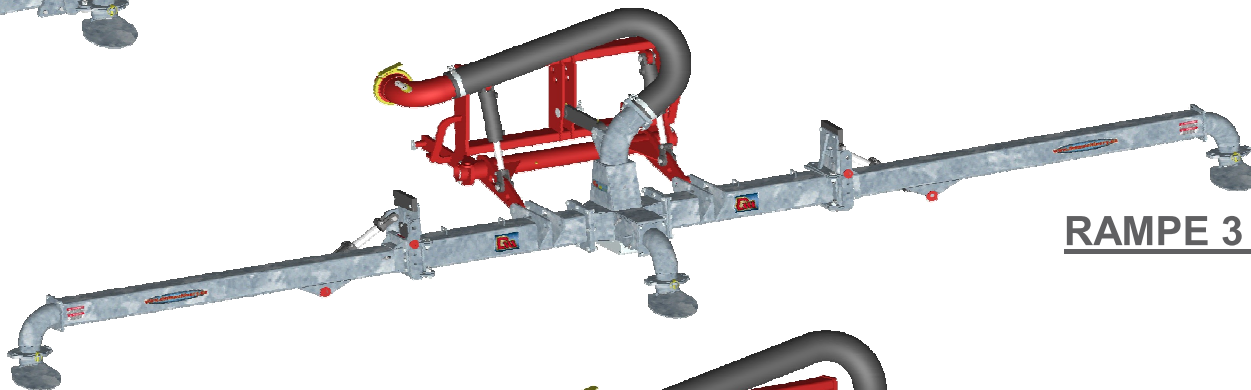


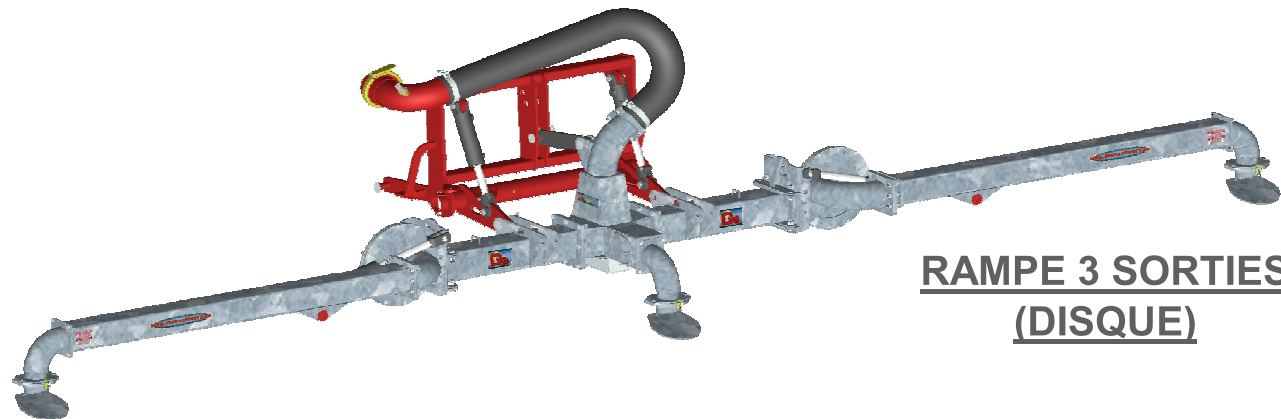
Rampe pour épandage de purin



RAMPE 4 SORTIES



RAMPE 3 SORTIES



RAMPE 3 SORTIES
(DISQUE)

Livre de pièce

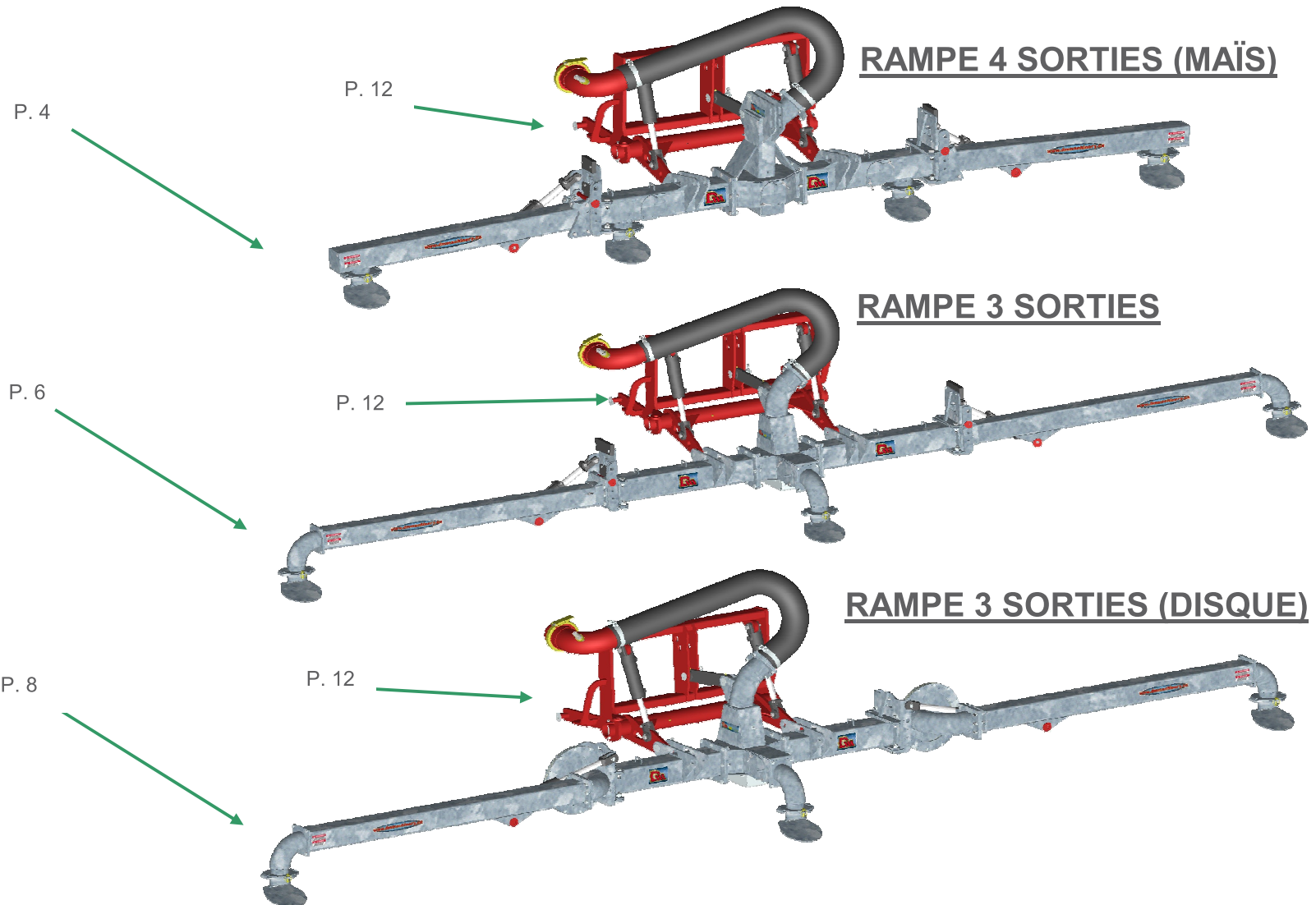
0901RAM

Table des matières

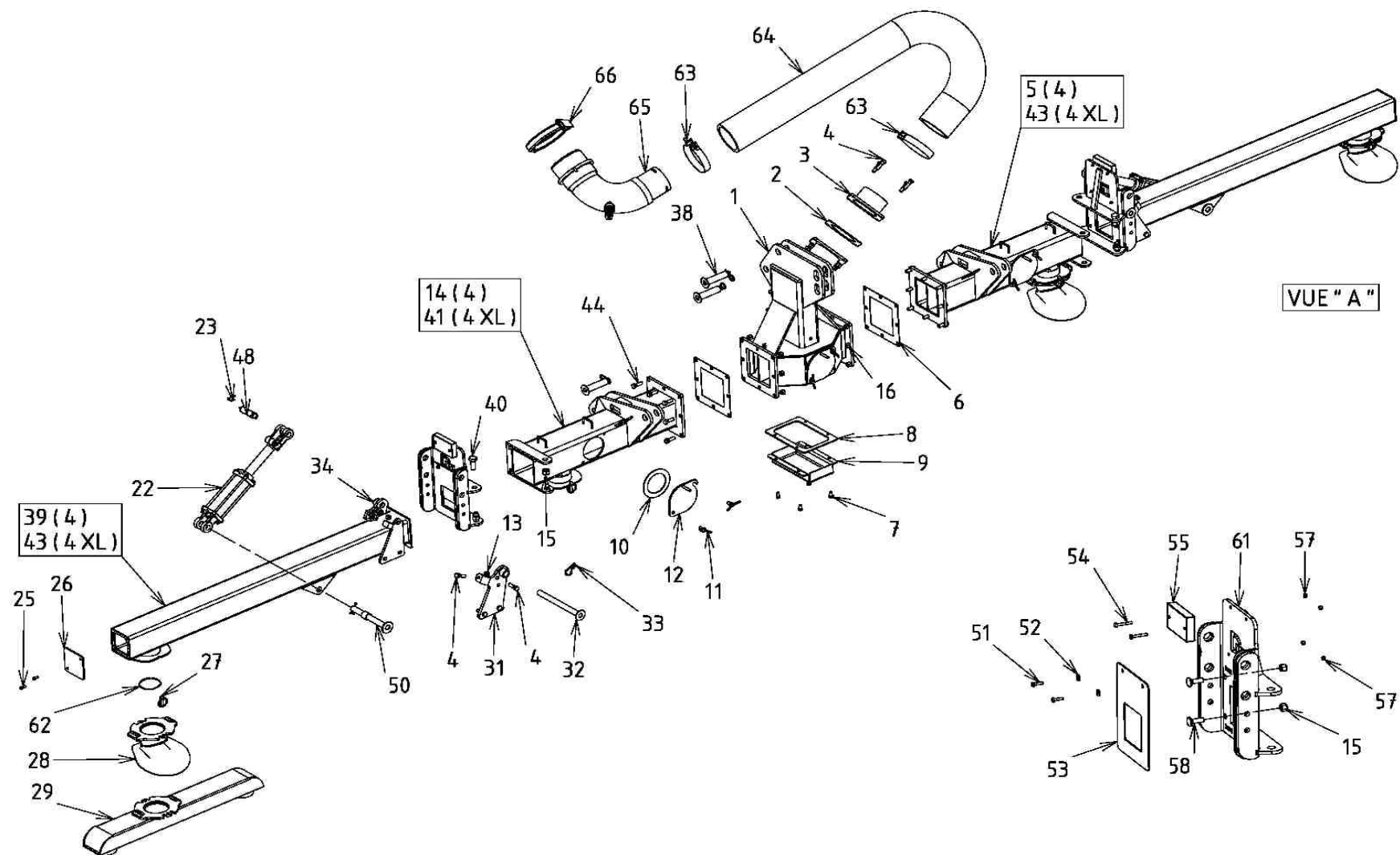
Rampe

Différents modèles de rampe.....	P. 3
Éclaté Rampe 4 (maïs).....	P. 4 & 5
Éclaté Rampe 3.....	P. 6 & 7
Éclaté Rampe 3 (disque).....	P. 8 & 9
Hydraulique Rampe 4 et Rampe 3.....	P. 10
Hydraulique Rampe 3 (disque).....	P. 11
Éclaté système de relevage.....	P. 12
Hydraulique système de relevage.....	P. 13

MODELE RAMPE:



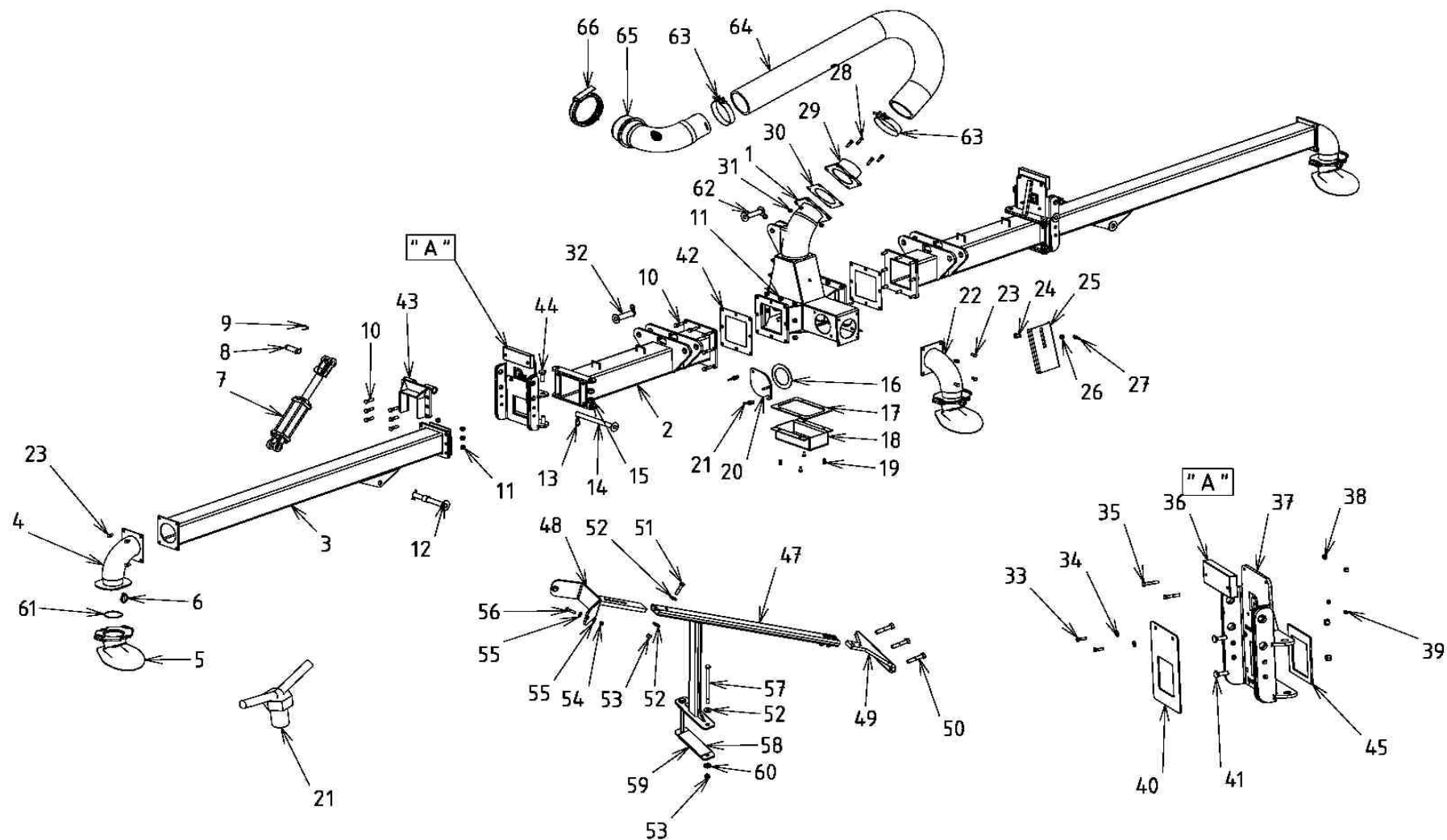
RAMPE 4 SORTIES (Maïs)



RAMPE 4 SORTIES (Maïs)

NO.	NUMERO	PIECE	NO.	NUMERO	PIECE
1	RAM-S002	Distributeur 4	32	RAM-S012	Pin
2	RAM-P135	Caoutchouc	33	PM-P487	Goupille R
3	RAM-S051	Adapteur	34	RAM-S053	Plaque fixation 2
4	B50,5NC1,75	Boulon hex. Gr 5 - 1/2-13x1 3/4	38	PM-P274A	Pin
5	RAM-S003	Boitier 4 gauche	39	RAM-S026	Extension 4
6	RAM-P136	Caoutchouc	40	B50,75NC2	Boulon hex. Gr 5 - 3/4-10x2
7	BS0,43NC0,75	Boulon inox. 7-16 - 18 UNC x 3-4	41	RAM-S027	Boitier 4 droit
8	RAM-P319A	Caoutchouc	42	RAM-S028	Boitier 4 gauche
9	RAM-P166	Plaque fond	43	RAM-S032	Extension 4
10	RAM-P094	Caoutchouc	44	B50,5NC1,5	Boulon hex. Gr 5 - 1/2-13x1 1/2
11	RAM-S078	Poignée porte	48	PM-P026	Pin
12	RAM-S001	Porte	50	RAM-S045	Pin
13	NF50,5NC	Écrou 1-2 - 13 UNC MINCE	51	B50,25NC1	Boulon hex. Gr 5 - 1/4-20x1
14	RAM-S004	Boitier 4 droit	52	W0,25	Rondelle - 1/4
15	NL0,75NC	Écrou auto-blocant 3-4 UNC	53	RAM-P323B	Joint d'étancheite
15	NL0,5NC	Écrou auto-blocant 1-2 UNC	54	B50,25NC1,75	Boulon hex. Gr 5 - 1/4-20x1 3/4
22	PM-P258	Cylindre	55	RAM-P072	Coussin extension
23	PM-P389	Goupille	57	NL50,25NC	Écrou auto-blocant 1-4
25	B50,31NC0,75	Boulon hex. - 5/16-18x3/4	58	BCG50,5NC1,5	Boulon carrosserie 1-2 - 13 UNC x 1 1-2
26	RAM-P306B	Couvert tube	61	RAM-S050	Support
27	PM-P257	Pin	62	PM-P344	Oring
28	RAM-S014	Cuillère	63	PM-P619	Collet
29	RAM-S046	Sabot	64	PM-P591	Tuyau
31	RAM-S052	Plaque fixation 1	65	RES-S052	Coude
			66	PM-P505	Collet

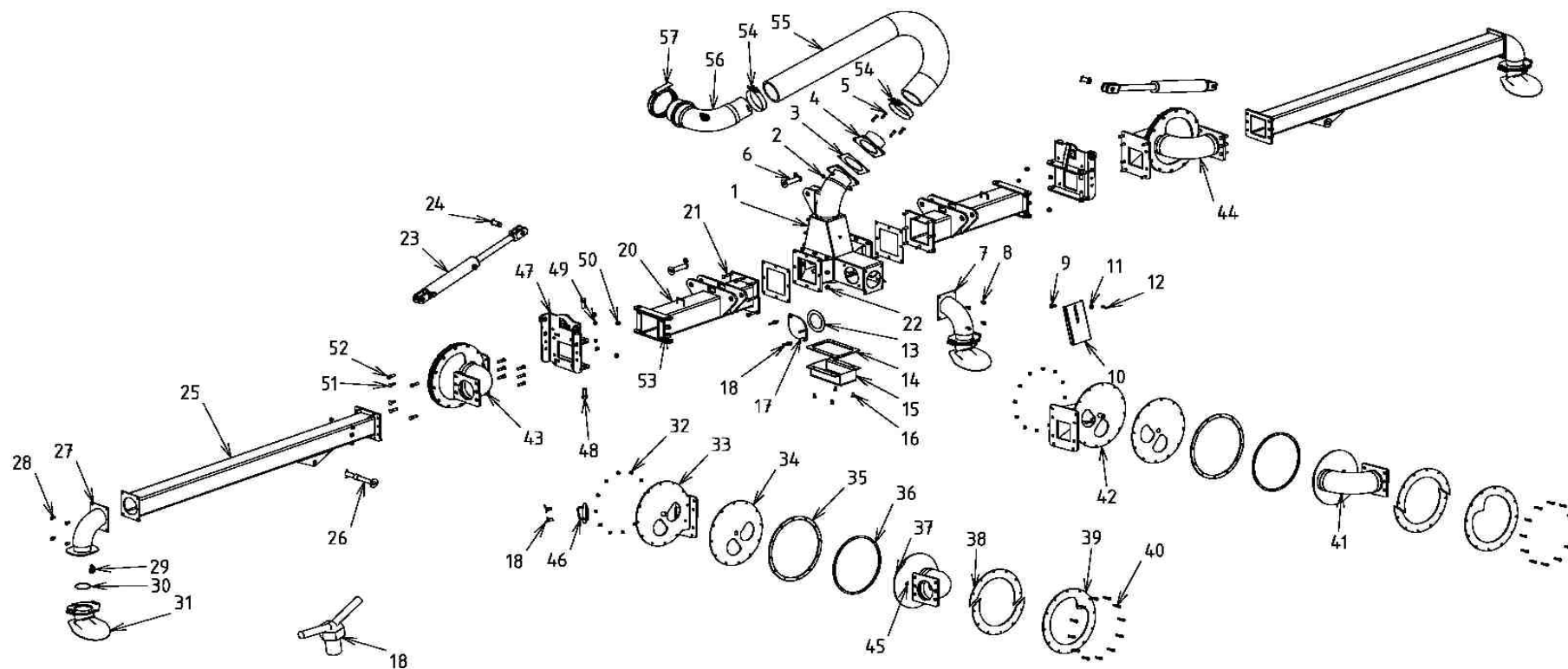
RAMPE 3 SORTIES



RAMPE 3 SORTIES

NO	NUMERO	PIECE	NO	NUMERO	PIECE
1	RAM-S069	Distributeur 3	36	RAM-P320	Coussin
2	RAM-S070	Boitier	37	RAM-S050	Support
3	RAM-S040	Extension	38	NS0,31NC	Écrou auto-blocant ACIER INOX 5-16 UNC
4	RAM-S077	Coude	39	NS0,25NC	Écrou auto-blocant ACIER INOX 1-4 UNC
5	RAM-S014	Cuillère	40	RAM-P323	Joint étancheite
6	PM-P257	Pin	41	BC50,43NC1,5	Boulon carrosserie 7/16 - 14 UNC x 1 1-2
7	PM-P258	Cylindre	42	RAM-P136	Caoutchouc
8	PM-P026	Pin	43	RAM-S074	Pivot
9	PM-P389	Goupille	44	BS0,75NC2	Boulon hex. Inox. 3-4 - 10 UNC x 2
10	BS0,5NC1,75	Boulon hex. Inox. 1-2 - 13 UNC x 1 3-4	45	RAM-P265	Caoutchouc
11	NLS0,5NC	Écrou auto-blocant ACIER INOX 1-2 UNC	47	RAM-S084	Bras extension
12	RAM-S045	Pin	48	RAM-S085	Main extension
13	PM-P487	Goupille R	49	RAM-P206	Ancrage
14	RAM-S012	Pin	50	BS0,5NC2,5	Boulon hex. Inox. 1-2 - 13 UNC x 2 1-2
15	NL0,75NC	Écrou auto-blocant 3-4 UNC	51	B50,37NC1,75	Boulon hex. Gr 5 - 3/8-16x1 3/4
16	RAM-P094	Caoutchouc	52	W0,37	Rondelle - 3/8
17	RAM-P319	Caoutchouc	53	NL0,37NC	Écrou auto-blocant 3-8 UNC
18	RAM-P258	Plaque	54	NL0,31NC	Écrou auto-blocant 5-16 UNC
19	BS0,37NC0,75	Boulon hex. Inox. 3-8 - 16 UNC x 3-4	55	W0,31	Rondelle - 5/16
20	RAM-S001	Porte	56	B50,31NC1,25	Boulon hex. Gr 5 - 5/16-24x1 1/4
21	RAM-S078	Poignée	57	B50,37NC7,5	Boulon hex. 3/8-16 x 7 1/2
22	RAM-S072	Coude	58	RAM-P214	Caoutchouc
23	BS0,43NC0,75	Boulon hex. Inox. 7-16 - 18 UNC x 3-4	59	RAM-P212	Plaque serrage
24	BCG0,5NC1,25	Boulon carrosserie 1-2 - 13 UNC x 1 1-4	61	PM-P244	Joint torique
25	RAM-P235	Défecteur	62	PM-P275	Pin
26	WGR0,5	Rondelle caoutchouc	63	PM-P619	Collet
27	PM-P255	Boulon papillon 1-2 13UNC	64	PM-P591	Tuyau
28	BS0,43NC1,5	Boulon hex. Inox. 7-16 - 14 UNC x 1 1-2	65	RES-S052	Coude
29	RAM-S051	Adapteur	66	PM-P505	Collet
30	RAM-P135	Caoutchouc			
31	NLS0,43NC	Écrou auto-blocant ACIER INOX 7-16 UNC			
32	PM-P274	Pin			
33	BS0,25NC1	Boulon hex. Inox. 1-4 - 20 UNC x 1			
34	W0,25	Rondelle - 1/4			
35	BS0,31NC1,75	Boulon hex. Inox. 5-16 - 18 UNC x 1 3-4			

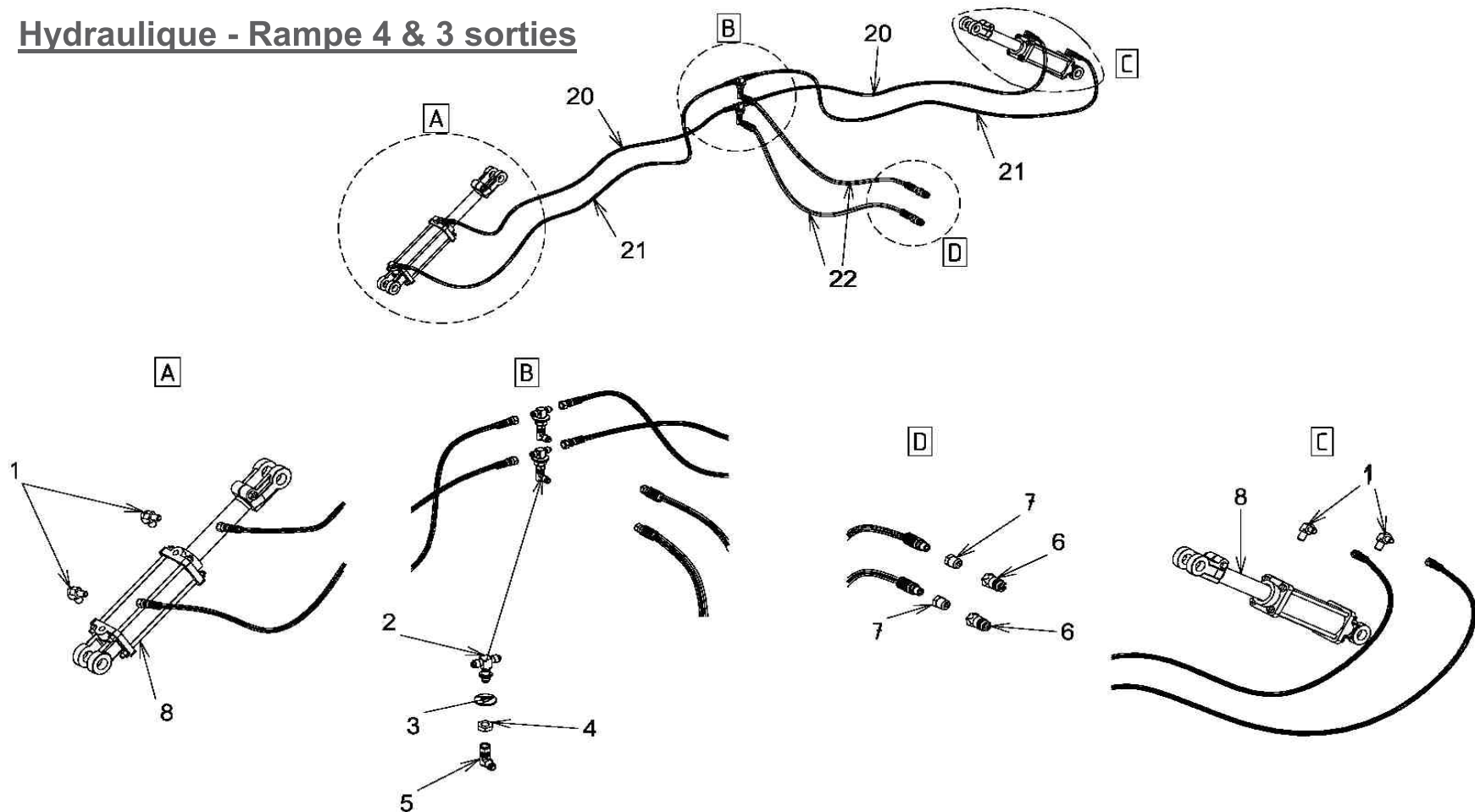
RAMPE 3 SORTIES (disque)



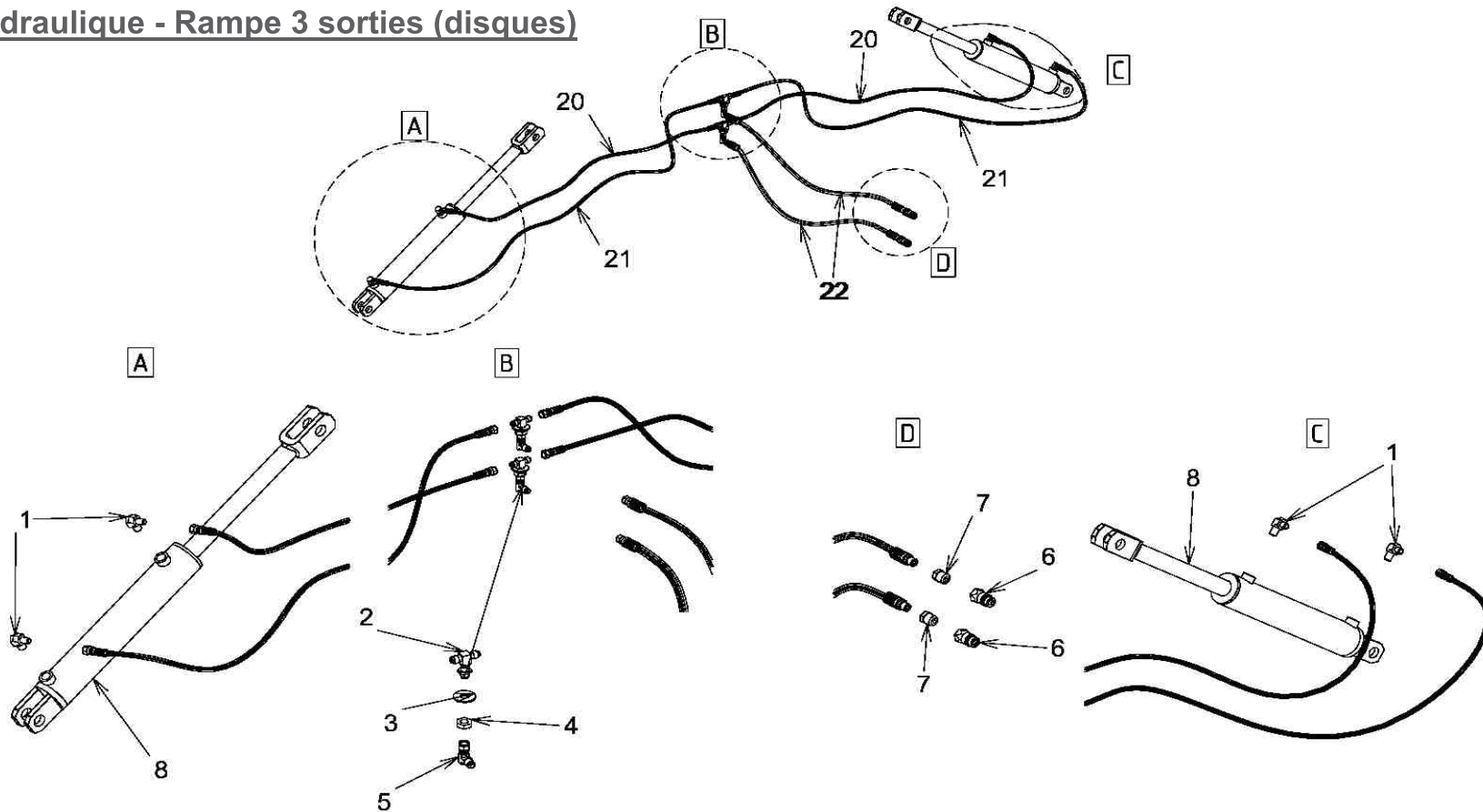
RAMPE 3 SORTIES (disque)

NO	NUMERO	PIECE	NO	NUMERO	PIECE
1	RAM-S069	Distributeur	38	RAM-P187	Glissière
2	NLS0,43NC	Écrou auto-blocant Inox 7-16 UNC	39	RAM-P178	Barrure
3	RAM-P135	Caoutchouc	40	B50,37NC1,75	Boulon hex. Gr 5 - 3/8-16x1 3/4
4	RAM-S051	Adapteur	41	RAM-S080	Fixation
5	BS0,43NC1,5	Boulon hex. Inox. 7-16 - 14 UNC x 1 1-2	42	RAM-S083	Pivot femme droit
6	PM-P274A	Pin	43	RAM-S081-G	Disque pivot gauche
7	RAM-S072	Coude	44	RAM-S081-D	Disque pivot droit
8	BS0,43NC0,75	Boulon hex. Inox. 7-16 - 18 UNC x 3-4	45	HYD-P054	Graisser
9	BC50,5NC1,25	Boulon carrosserie 1-2 - 13 UNC x 1 1-4	46	INC-S009	Porte
10	RAM-P235	Défecteur	47	RAM-S082	Plaque DM
11	WGR0,5	Rondelle caoutchouc 1-2	48	BS0,75NC2	Boulon hex. Inox. 3-4 - 10 UNC x 2
12	PM-P255	Écrou papillon 1-2 13UNC	49	NL0,43NC	Écrou auto-blocant 7-16 UNC
13	RAM-P094	Caoutchouc	50	NL0,5NC	Écrou auto-blocant 1-2 UNC
14	RAM-P319	Caoutchouc	51	BC0,43NC1,75	Boulon carrosserie 7/16 - 14 UNC x 1 1-2
15	RAM-P258	Plaque	52	B50,5NC1,75	Boulon hex. Gr 5 - 1/2-13x1 3/4
16	BS0,37NC0,75	Boulon hex. Inox. 3-8 - 16 UNC x 3-4	53	NL0,75NC	Écrou auto-blocant 3-4 UNC
17	RAM-S001	Porte	54	PM-P619	Collet
18	RAM-S078	Poignée	55	PM-P591	Tuyau
19	RAM-P136	Caoutchouc	56	RES-S052	Coude
20	RAM-S076	Boitier	57	PM-P505	Collet
21	BS0,5NC1,75	Boulon hex. Inox. 1-2 - 13 UNC x 1 3-4			
22	NLS0,5NC	Écrou auto-blocant Inox 1-2 UNC			
23	PM-P510	Cylindre			
24	PM-P025	Pin			
25	RAM-S089	Extension 3			
26	RAM-S045	Pin			
27	RAM-S077	Coude			
28	BS0,43NC0,75	Boulon hex. Inox. 7-16 - 18 UNC x 3-4			
29	PM-P257	Pin			
30	PM-P344	Joint torique			
31	RAM-S014	Cuillère			
32	NL0,37NC	Écrou auto-blocant 3-8 UNC			
33	RAMS-083	Pivot femelle gauche			
34	RAM-P180	Disque			
35	RAM-P179	Espaceur			
36	RAM-P188	Coussin			
37	RAM-S080	Fixation			

Hydraulique - Rampe 4 & 3 sorties

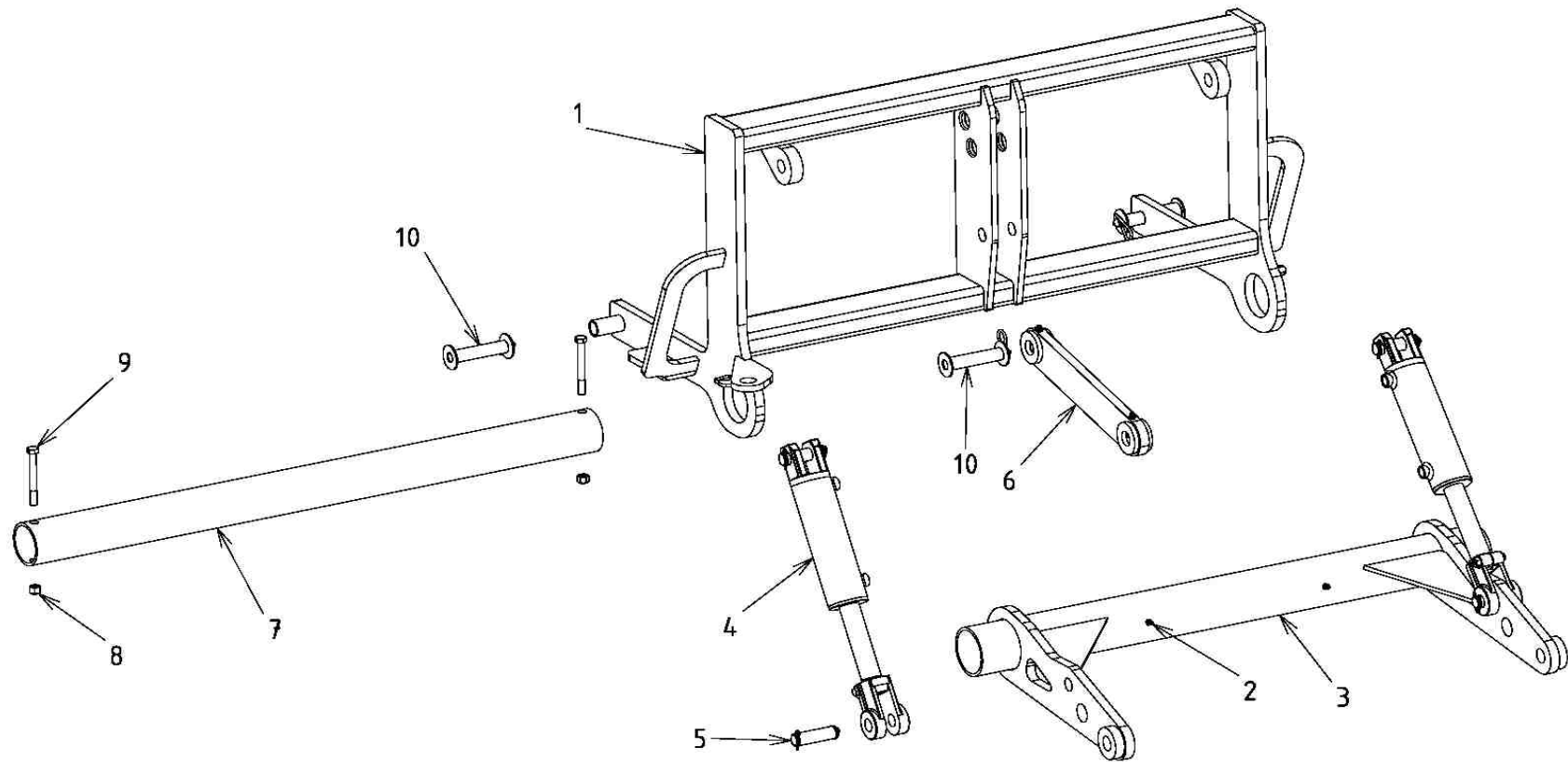


NO	NUMERO	PIECE	NO	NUMERO	PIECE
1	HYD-P021	HYD. COUDE	20	RAM-P382	TUYAU HYD. CYL. 68PO
2	HYD-P081	HYD. T		RAM-P383	TUYAU HYD. CYL. 72PO (35 FEET MODEL)
3	W0,56	RONDELLE			
4	HYD-P025	ÉCROUX MINCE JAUNE	21	RAM-P384	TUYAU HYD. CYL. 77PO
5	HYD-P011	HYD. COUDE		RAM-P385	TUYAU HYD. CYL. 80PO (35 FEET MODEL)
6	HYD-P007	HYD. CONNECTEUR RAPIDE MALE			
7	HYD-P059	HYD. RELAIS	22	RAM-P382	TUYAU HYD. AVANT
8	PM-P258	CYLINDRE			

Hydraulique - Rampe 3 sorties (disques)

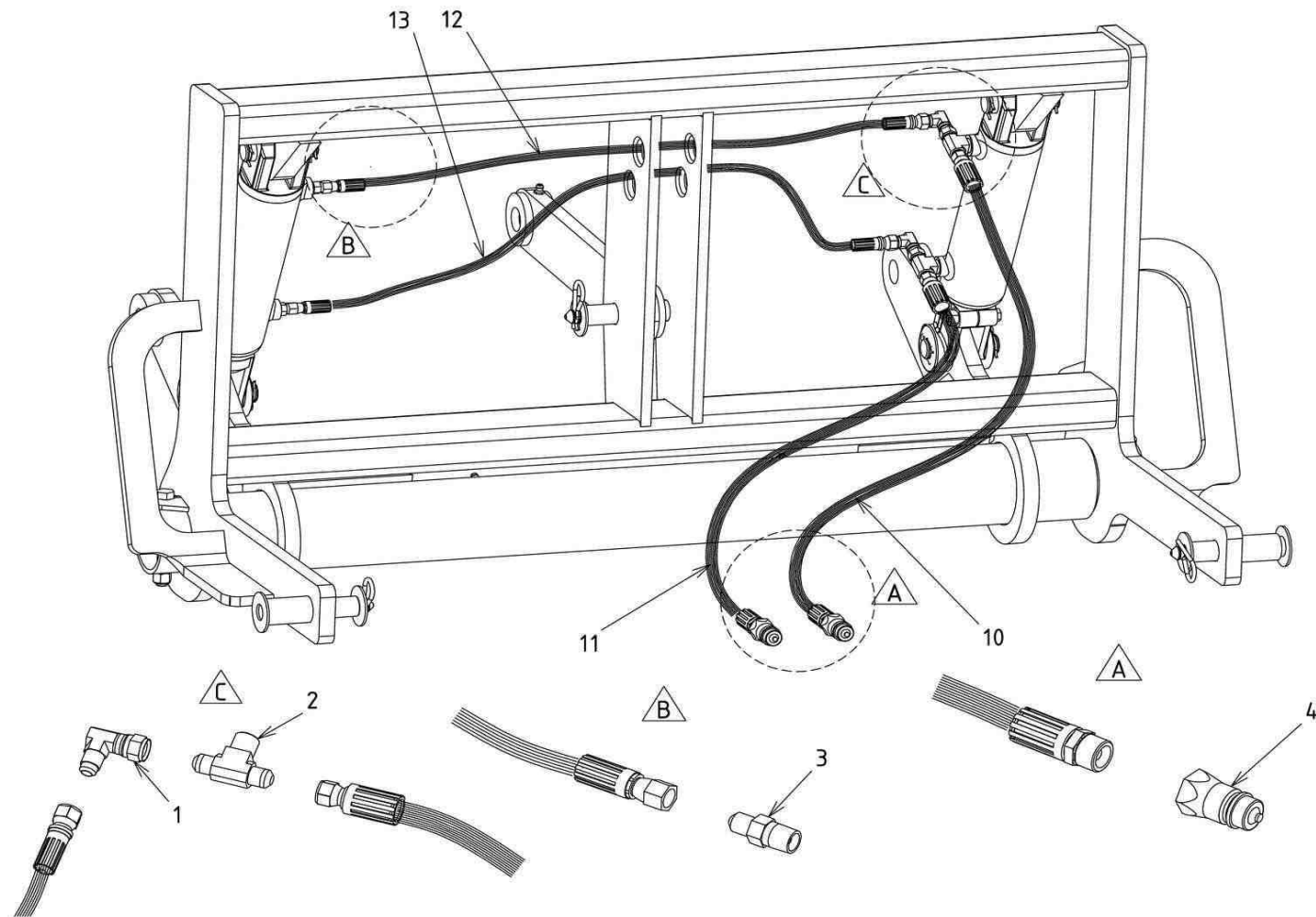
NO	NUMERO	PIECE	NO	NUMERO	PIECE
1	HYD-P021	HYD. COUDE	20	RAM-P380	TUYAU HYD. CYL. 62PO
2	HYD-P081	HYD. T	21	RAM-P381	TUYAU HYD. CYL. 84PO
3	W0,56	RONDELLE	22	RAM-P382	TUYAU HYD. AVANT
4	HYD-P025	ÉCROUX MINCE JAUNE			
5	HYD-P011	HYD. COUDE			
6	HYD-P007	HYD. CONNECTEUR RAPIDE MALE			
7	HYD-P059	HYD. RELAIS			
8	PM-P510	CYLINDRE			

Éclaté système de relevage



NO	NUMERO	PIECE	NO	NUMERO	PIECE
1	BR-S010	Chassis	7	BR-P068	Tube rond
2	HYD-P052	Graisseur	8	NL50,5NC	Écrou auto-bloquant 1-2 UNC
3	BR-S011	Tube pivot	9	B50,5NC4,5	Boulon hex. Gr 5 - 1/2-20x4 1/2
4	PM-P517	Cylindre	10	PM-P275	Pin
5	PM-P026	Pin			
6	BR-S013-RAM	3 points			

Hydraulique système de relevage



NO	NUMERO	PIECE	NO	NUMERO	PIECE
1	BR-S010	HYD. COUDE	10	BR-P083	TUYAU HYD. AVANT HAUT
2	HYD-P052	HYD. RELAIS T	11	BR-P084	TUYAU HYD. AVANT BAS
3	BR-S011	HYD RELAIS	12	BR-P086	TUYAU HYD. CYL COURTE
4	PM-P517	CONNECTEUR RAPIDE MALE	13	BR-P085	TUYAU HYD. CYL LONGUE